

79346 Endingen
Tel.: +49 (0) 7642 92 14 64
Mobil: +49 (0) 1577 3 14 95 58

www.art-milu.de

EINGANG

Ausstellung I

Durchgang zur Teeküche, WC



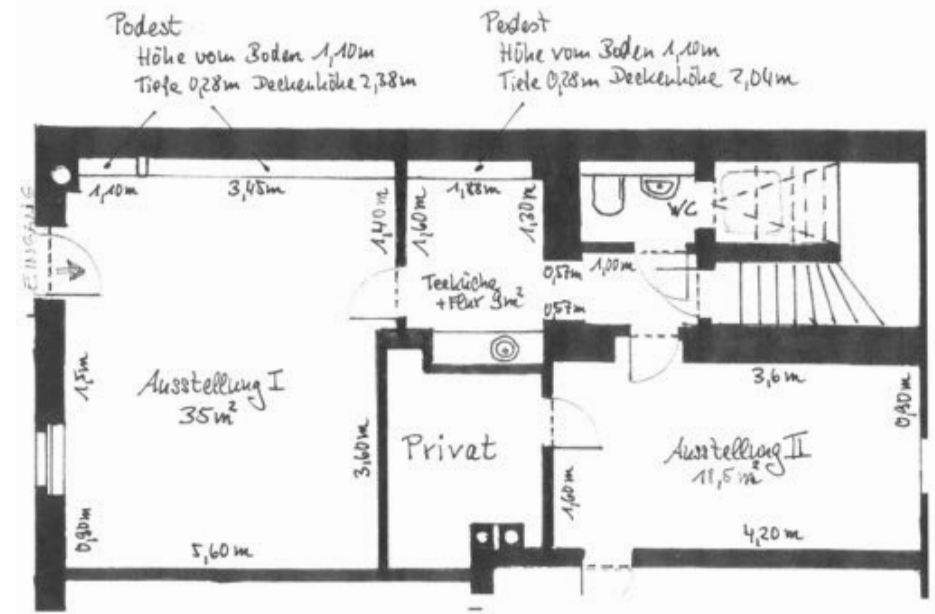
Willkommen in Raum I. Es erwarten Sie 17,55 laufende Meter Wand auf 35 m².
Die Bilder sind im Uhrzeigersinn angeordnet.
Die detaillierten Maße entnehmen Sie bitte dem Grundriss.



„Teeküche“, WC, Treppenhaus / Notausgang und Durchgang zum Ausstellungsraum II



Willkommen in der „Teeküche“ und Durchgang zum Ausstellungsraum 2. Es erwarten Sie 6,90 laufende Meter Wand auf 9 m². Die Bilder sind im Uhrzeigersinn angeordnet. Die detaillierten Maße entnehmen Sie bitte dem Grundriss.



„Ausstellungsraum II: Es erwarten Sie 10,3 laufende Meter Wand auf 18,5 m². Die Bilder sind im Uhrzeigersinn angeordnet. Die detaillierten Maße entnehmen Sie bitte dem Grundriss.



Zusammenfassung:

34,75 Meter Wandfläche davon
 1,88 Meter für Bilder bis max. 60 cm Höhe
 4,55 Meter für Bilder bis max. 85 cm Höhe

Insgesamt: 62,5 m² Bodenfläche

Deckenhöhen:

Ausstellung I: 2,38 Meter

Teeküche: 2,04 Meter

Ausstellung II: 2,38 Meter

